

# Can Çakmur Piano Recital

vol.42

ピアノ・エトワール・シリーズ vol.42

## ジャン・ チャクムル ピアノ・リサイタル

音楽の空を自由に羽ばたく——若き思索のピアニスト

シューベルト：ピアノ・ソナタ第4番 イ短調 作品164 D 537

F. Schubert : Sonate für Klavier Nr.4, a-moll, Op.164, D 537

シェーンベルク：3つのピアノ曲 作品11

A. Schönberg : 3 Klavierstücke, Op.11

シューベルト：3つのピアノ曲(即興曲) D 946

F. Schubert : 3 Klavierstücke (Impromptus), D 946

ブラームス：4つの小品 作品119

J. Brahms : 4 Stücke, Op.119

シューベルト：4つの即興曲 作品142 D 935

F. Schubert : 4 Impromptus für Klavier, Op.142, D 935

photo: 三浦興一

2022.1.22(土) 15:00開演  
彩の国さいたま芸術劇場 音楽ホール

Saitama Arts Theater, Concert Hall

チケット 正面席3,600円 バルコニー席2,600円(U-25対象者 1,000円) メンバース正面席3,300円

◎発売日=一般発売9月25日(土) メンバース優先発売9月18日(土)

※バルコニー席はステージが見づらいお席です。予めご了承ください。※U-25は公演当日25歳以下の方が対象です。入場時に身分証明書をご提示ください。

チケット取り扱い【電話】SAFチケットセンター 0570-064-939

(彩の国さいたま芸術劇場休館日を除く10:00-19:00) ※一部IP電話からはご利用いただけません。

【インターネット】[SAFオンラインチケット]

【窓口】彩の国さいたま芸術劇場/埼玉会館(休館日を除く10:00-19:00)

【プレイガイド】イープラス <https://eplus.jp> チケットぴあ <https://t.pia.jp> 0570-02-9999 [Pコード=201-935]

※プレイガイドでは、メンバース正面席およびU-25チケットのお取り扱いはございません。※営利目的での転売を禁止します。

お問い合わせ 彩の国さいたま芸術劇場 0570-064-939 @Music\_SAF saitaamaartstheater

主催:公益財団法人埼玉県芸術文化振興財団 Presented by Saitama Arts Theater (Saitama Arts Foundation)

助成:文化庁文化芸術振興費補助金(劇場・音楽堂等機能強化推進事業)独立行政法人日本芸術文化振興会

後援:一般社団法人全日本ピアノ指導者協会(ピティナ) 協力:株式会社河合楽器製作所

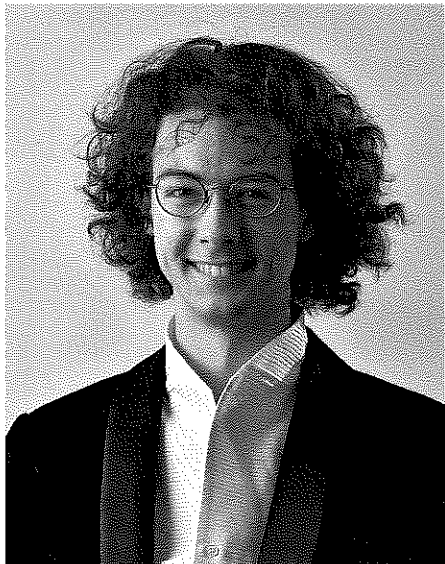
Piano  
Étoile series

SAITAMA  
150  
TH ANNIVERSARY

フランス語で「星」を意味し、世界の最高峰パリ・オペラ座のトップにも冠せられている「エトワール」。その名にふさわしく、きら星のごとく居並ぶ若手のなかでもひとときを輝く劇場厳選の新鋭ピアニストたちが意欲的なプログラムで競演を繰り広げるのが「ピアノ・エトワール・シリーズ」です。

Vol.42となる今回、迎えるのは、2018年浜松国際ピアノコンクールで覇者として注目を集めた、トルコ出身のピアニスト、ジャン・チャクムルです。作品を探索するインテリジェンスと、新しい世界を拓く自由で多彩な表現力を兼ね備えた彼の演奏は、これまで多くの国々でたくさんの聴衆を魅了してきました。

披露するのは、彼がこよなく愛するシューベルトの作品とともに、シューベルト、ブラームスを織り交ぜた、彼ならではの考え抜かれたプログラムです。豊かな響きを誇る当劇場音楽ホールで、彼の特別な音楽世界に身をゆだねる、とっておきのひと時をどうぞ。



ジャン・チャクムル (ピアノ) Can Çakmur, piano

2018年に開催された第10回浜松国際ピアノコンクールに優勝、同時に室内楽賞も受賞。2017年にはスコットランド国際ピアノコンクールで優勝。ロンドンのウイグモア・ホール、グラスゴー・コンサート・ホール、アイントホーフェン・ホール、東京オペラシティ、ミュンヘン・ザクセンハウスなど、世界各地の様々なコンサートホールで演奏、祖国トルコの最も有名なコンサート会場でも演奏している。またトルコの主要なクラシック音楽祭にも出演しており、2015年イスタンブール音楽祭のオープニングコンサートでは、サッシャ・ゲッツェル指揮ボリス・イスタンブール・フィルハーモニー管弦楽団と共演した。

2019/20シーズンには、ロイヤル・スコティッシュ・ナショナル管弦楽団、テラヴィ国際音楽祭管弦楽団、札幌交響楽団、東京交響楽団、東京フィルハーモニー交響楽団、名古屋フィルハーモニー交響楽団、大阪交響楽団、チュクロヴァ国立交響楽団、プレジデンシャル交響楽団など、多数のヨーロッパ、日本、トルコのオーケストラにデビューした。またパリのサル・コルトーやウイグモア・ホールなどでも演奏した。また最近ではパリのルイ・ヴィトン財団、MD交響楽団との共演で《動物の謝肉祭》、カメラータ・シュヴァイツとの共演でモーツァルトとアディンセルの協奏曲を演奏した。2020年10月にBISレコードから発売された最新SACD『シューベルトリスト：白鳥の歌』は国際的な評論家から高い評価を得ている。この革新的なアルバムで、2021年1月にICMA賞（国際クラシック音楽賞）でヤング・アーティスト・オブ・ザ・イヤーを受賞した。

1997年トルコの首都アンカラ生まれ。現在ヴァイマル音楽大学のグリゴリー・グルツマン教授のもとで研鑽を積んでいる。

ピアノ・エトワール・シリーズ



小林愛実 ピアノ・リサイタル

Aimi Kobayashi Piano Recital

vol.43

2022.2.26(土) 15:00開演

シューマン：アラベスク 八長調 作品18  
 シューベルト：ピアノ・ソナタ第19番 八短調 D 958  
 ショパン：24の前奏曲 作品28

好評販売中

チケット

Vol.42・Vol.43 … 各回 正面席3,600円(メンバーズ 3,300円) バルコニー席2,600円(U-25対象者1,000円)

※バルコニー席はステージが見づらいお席です。予めご了承ください。※U-25は公演当日25歳以下の方が対象です。入場時に身分証明書をご提示ください。  
 ※セット券の販売はございません。

チケット取り扱い

◎彩の国さいたま芸術劇場 0570-064-939 (休館日を除く10:00~19:00) ※一部IP電話からはご利用いただけません。

SAFオンラインチケット

◎彩の国さいたま芸術劇場/埼玉会館 窓口販売のみ(休館日を除く10:00~19:00)

◎イープラス <https://eplus.jp>

◎チケットぴあ <https://t.pia.jp> 0570-02-9999 [1回券Pコード: Vol.42 201-935 Vol.43 203-714]

※営利目的での転売を禁止します。※プレイガイドでは、メンバーズ正面席およびU-25チケットのお取り扱いはございません。

〈大切なお願い〉

新型コロナウイルス感染拡大防止対策について

彩の国さいたま芸術劇場では、皆様に安心して公演をお楽しみいただけるよう対策を徹底し公演を開催いたします。ご来場前に必ず劇場HPの【財団主催公演 | 新型コロナウイルス感染症対策とご来場の皆様へのお願い】で最新情報をご確認ください。皆様のご協力をお願いいたします。



公助埼玉県芸術文化振興財団 〒338-8506 埼玉県さいたま市中央区上峰3-15-1 TEL.048-858-6500(代) FAX.048-858-5515



彩の国さいたま芸術劇場 0570-064-939

埼玉会館 048-829-2471

公式ホームページ <https://www.saf.or.jp/>

チケットセンター 0570-064-939

メンバーズ入会受付中

メンバーズには素敵な特典がいっぱい!

財団の自主公演(彩の国さいたま芸術劇場・埼玉会館)にご利用いただけます。

■メンバーズ料金(財団指定公演のチケット代の割引)

■優先予約(一般発売よりも先に人気公演のチケット発売)

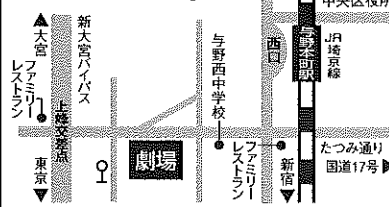
■チケット購入はキャッシュレス(チケット代、年会費は口座から引落)

当日券もキャッシュレスでOK

その他、盛りだくさんのメンバーズ特典があります。お問い合わせ:メンバーズ事務局 TEL.048-858-5507

ご案内

- ◆JR埼京線「与野本町」駅下車徒歩7分
- ◆JR埼京線「北浦和」駅よりバス10分「彩の国さいたま芸術劇場入口」下車
- ◆新大宮バイパス「上峰交差点」より200m



- 開場は開演の40分前です。
- やむを得ぬ事情で公演内容の一部を変更することがございますので、ご了承ください。
- 未就学児のご入場はご遠慮ください。
- 2歳以上の未就学児に対して託児の予約を承ります(お子様一人に対して1,000円程度の負担金をいただきます)。公演一週間前までは(株)コマースTEL.048-240-5000までお申し込みください(受付時間:土・日・祝を除く9:00~18:00)。定員になり次第締め切らせていただきます。
- 駐車場(有料)は台数に限りがございますので、ご来場の際はなるべく公共交通機関をご利用ください。

JR埼京線 池袋駅から普通 約29分 / 快速 約25分 / 新宿駅から快速 約30分