

朝日カルチャーセンター新宿教室の講座

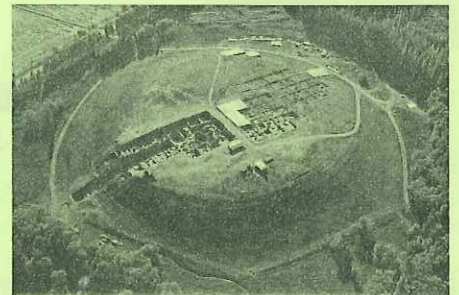
# ヒッタイト帝国と鉄の歴史

アナトリア考古学最前線

講師 アナトリア考古学研究所所長 大村 幸弘

前2千年紀後半、「鉄と軽戦車」を駆使しながら東地中海世界の覇権をエジプトと争っていたヒッタイト帝国には、余りにも謎が多い。鉄は帝国内で本当に生産されていたのか。軽戦車に関する遺物が一点も出土していないのにそれを多用したことになる。その根拠は何か。帝国が前12世紀の初頭に一瞬にして終焉を迎えたと云われる。その背景は一体何か、また、ヒッタイト民族がアナトリアに侵攻したのは前3千年紀の後半と云われる。それを裏付けるものは果たしてあるのか。(講師・記)

2017年9月、トルコのカマン・カレホユック遺跡で、紀元前2300年から2200年の地層から最古の人工の鉄の塊が発掘されました。紀元前1300年～1200年にヒッタイト帝国が鉄の製造を始めて技術を独占し、周囲を征服したとされている定説に一石を投じる発見です。年代や成分から、これ<sup>はヒッタイト</sup>と異なる民族が鉄の製造を伝えた可能性もあるとみて注目されています。最新調査を通してヒッタイト帝国と鉄の謎に挑みます。



カマン・カレホユック遺跡

<講師紹介>は裏面をご覧ください。

日時 2020年 3/2、3/16、3/30 (全3回) 月曜日 10:30 ~ 12:00

受講料 会員 9,900円(入会金は5,500円。70歳以上は入会無料、証明書が必要です)

一般 11,880円

※入会金・受講料・教材費等は消費税10%を含む金額です。

※ご入会の優待制度をご利用の方は、お申し出ください。

※日程が変更されることがありますので、ご了承ください。

※講師の病気や、受講者が一定数に達しない場合などには、講座を中止することがあります。

※個人情報は、受講連絡、当社からのお知らせ、企画の内部資料として使わせていただきます。



朝日カルチャーセンター  
朝日JTB・交流文化塾

新宿

〒163-0210 東京都新宿区西新宿2-6-1  
新宿住友ビル内私書箱22号  
tel 03-3344-1945  
<https://www.asahiculture.jp/shinjuku>



<講師紹介>大村 幸弘(おおむら・さちひろ)  
岩手県盛岡市生まれ。早稲田大学第一文学部卒業。トルコ共和国アンカラ大学言語・歴史・地理学部中近東考古学科博士課程修了。72年以來、エジプト、トルコの発掘調査に従事。85年からトルコ共和国、カマン・カレホユック遺跡発掘調査を指揮。2009年からは、ヤッスホユック遺跡、ビュクリュカレ遺跡発掘調査も開始、現在、三遺跡の総指揮を取り、ヒッタイト帝国に最も影響を与えたと言われるアッシリア商人のアナトリアにおける経済活動、「鉄と軽戦車」を駆使してエジプトと対峙したヒッタイト帝国の興亡の背景を探る。現在、アナトリア考古学研究所長。

### ◆朝日カルチャーセンター講座 シリーズ・世界の考古学◆

かつて栄えた文明を物語る遺跡・遺物の数々。

世界の考古学研究の最前線を、豊富な図像資料を交えて語ります。

(日程順)

講座名	講師名	日程
バルカン半島の考古学	古代オリエント博物館研究員 津本 英利 筑波大学人文社会系・研究員 千本 真生	1/6(月)から 全5回 15:30~17:00
メソポタミアの考古学 世界最古の都市を学ぶ	メソポタミア考古学教育研究所・ 代表理事 小泉 龍人	1/28(火) 13:00~14:30
エーゲ海の考古学入門 ギリシア青銅器時代を探る	元法政大学講師 土居 通正	3/9(月) 13:30~15:00
ヒッタイト帝国と鉄の歴史 アナトリア考古学最前線	アナトリア考古学研究所長 大村 幸弘	3/2(月)から 全3回 10:30~12:00

#### ◇講座のお申し込み・お問い合わせ◇

◎インターネット [朝日カルチャーセンター新宿](http://www.asahiculture.jp/shinjuku) で検索  
<http://www.asahiculture.jp/shinjuku>



◎新宿住友ビル 10階受付にて事前に直接お申込

◎お電話でのお申し込み・お問い合わせ

**03-3344-1945** (10時半~18時半) 日曜・一部の祝日を除く。