



いまここに咲く。
華麗な美が、
オスマン帝国の

トルコ文化年2019

トルコ至宝展

チューリップの宮殿トプカプの美

2019 Turkish Culture Year

The Treasures and the Tradition of "Lâle"
in the Ottoman Empire

2019.6.14 (Fri) - 7.28 (Sun)

[休館日] 毎週月曜日、7月16日(火) ※ただし7月15日(月・祝)は開館

[開館時間] 午前9時30分～午後5時

ただし、6月中の金・土曜日は午後8時まで、7月中の金・土曜日は午後9時まで開館 ※入館は閉館の30分前まで

[主催] 京都国立近代美術館、トルコ共和国大使館、日本経済新聞社、BS-TBS、京都新聞

[後援] トルコ共和国大統領府

[協賛] 伊藤忠商事、損保ジャパン日本興亜、ダイキン工業、大日本印刷、東レ、トヨタ自動車、日本製粉、BIGLOBE

[特別協力] ターキッシュ エアラインズ、ターキッシュ カーゴ

[協力] トルコ共和国文化観光省、トプカプ宮殿博物館、日本・トルコ協会

展覧会ホームページ <https://turkey2019.exhn.jp/>

京都国立近代美術館

The National Museum of Modern Art, Kyoto (岡崎公園内)



本展の作品輸送にはターキッシュ エアラインズ、ターキッシュ カーゴが特別協力をしています。

中心から時計回りに《宝飾手鏡》(部分)16世紀末、《射手用指輪》16～17世紀、《射手用指輪》16～17世紀、《宝飾吊るし飾り》(部分)18世紀末～19世紀初頭、《宝飾兜》16世紀後半、《亜鉛製皿》(部分)16世紀末、《玉座用吊るし飾り》(部分)18世紀後半 全てトプカプ宮殿博物館蔵

《セレンク織布片》(部分)1600年頃



《スルタン・メフメト4世の宝飾短剣》
1664年頃

宮殿を彩る
チューリップ



《スルタン・スレイマン1世のものと思われる儀式用カフタン》
16世紀中期

20世紀初頭まで数百年間にわたり栄華を極めたオスマン帝国。その象徴として敬われたのは、「トルコ語で「ラレー」と呼ばれる花、チューリップでした。帝国内で盛んに栽培され、品種改良によって2000種もの多彩な姿を見せたラレーは、文学や美術においても好んで表現されました。

本展では、スルタンの宝物をはじめトプカプ宮殿に残る美術工芸品の中から、ラレー文様があしらわれた品々をご紹介します。オスマンの優美な宮廷文化をご覧いただき。また、オスマン時代に始まるトルコと日本との友好関係の歴史も振り返ります。

約170点の作品を通して、トルコの歴史、文化、美を愛する国民性をより深く理解する機会となれば幸いです。

オスマン帝国の栄華を
今に伝える
至宝約170点。
イスタンブールの
トプカプ宮殿博物館から
待望の来日!

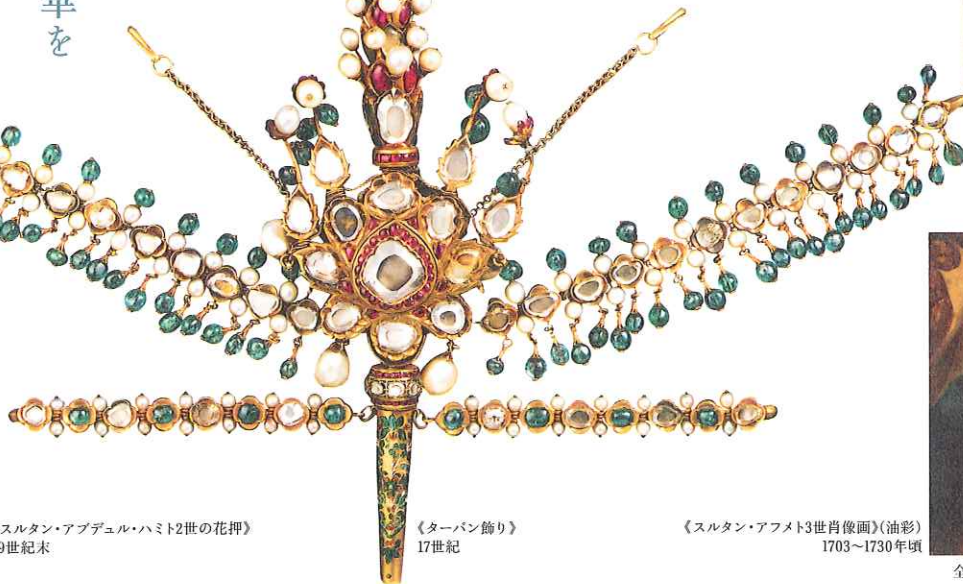


《七宝製バラ水入れ》
19世紀



《宝飾手鏡》
16世紀末

トプカプ宮殿を
体感できる
空間展示



《ターバン飾り》
17世紀

《スルタン・アブデュル・ハミド2世の花押》
19世紀末

《スルタン・アフメト3世肖像画》(油彩)
1703~1730年頃



全てトプカプ宮殿博物館蔵

【観覧料(消費税込)】

一般	1,500(1,300)円
大学生	1,100(900)円
高校生	600(400)円

※()内は前売および20名以上の団体料金
 ※中学生以下、心身に障がいのある方と付添者1名は無料
 (入館の際に証明できるものをご提示下さい)
 ※本料金でコレクション展もご覧いただけます。
 ※チケット取り扱い:セブン-イレブン(セブンコード:074-447)、
 ローソン(Lコード:57190)、ファミリーマート、サークルKサンクス、
 イープラス、CNプレイガイド、チケットぴあ(Pコード:769-661)ほか

前売券販売期間

2019年4月15日(月)~6月13日(木)

【音声ガイド】

木村文乃さんが
スペシャルアンバサダーに就任!
音声ガイドのナビゲーターにも
挑戦します。



貸出料金:1台550円(税込)

【関連イベント】

①「トプカプ宮殿の織物」

6月15日(土) 午後2時~3時30分
 講師:奥村純代(トルコ・イスラーム美術史家)

②「トプカプ宮殿とチューリップ文化」

6月23日(日) 午後2時~3時30分
 講師:ヤマンラール水野美奈子
 (本展監修者、元龍谷大学教授、国際トルコ美術史学会理事)

①②いずれも

会場:京都国立近代美術館1階講堂
 定員:先着100名 午前11時より9階受付にて
 整理券(ひとり1枚)を配布します。
 聴講無料(本展の観覧券が必要です)

担当学芸員による解説

日時:6月21日(金)、7月12日(金) 各日午後6時~7時
 詳細は展覧会ホームページをご覧ください。

【展覧会ホームページ】

<https://turkey2019.exhn.jp/>

【アクセス】

●JR・近鉄「京都駅」(A1のりば)から市バス5番 銀閣寺・岩倉行、(D1のりば)から市バス100番(急行)清水寺・銀閣寺行「岡崎公園美術館・平安神宮前」下車すぐ
 ●阪急「烏丸駅」・「河原町駅」・京阪「三条駅」から市バス5番 銀閣寺・岩倉行「岡崎公園 美術館・平安神宮前」下車すぐ
 ●阪急「烏丸駅」・「河原町駅」・京阪「祇園四条駅」から市バス46番 祇園・平安神宮行「岡崎公園 美術館・平安神宮前」下車すぐ
 ●市バス他系統「岡崎公園 ロームシアター京都・みやこっせ前」下車徒歩約5分、「東山二条・岡崎公園口」下車徒歩約10分
 ●地下鉄東西線「東山駅」下車徒歩約10分※当館には駐車場がございません。岡崎公園駐車場(地下)をご利用ください。
 ※岡崎公園駐車場をご利用の有料入館者は、駐車場の割引(1台につき1回)を受けられますので駐車券をお持ちの上お越しください。



京都国立近代美術館

〒606-8344 京都市左京区岡崎円勝寺町 (岡崎公園内)
 Tel. 075-761-4111
 テレホンサービス(展覧会のご案内)075-761-9900
<http://www.momak.go.jp/>

